

ООО ТД "Арт-Строй"

РАБОЧАЯ ДОКУМЕНТАЦИЯ

Навесной вентилируемый фасад
с облицовкой металлокассетми

Здание интерната на 100 мест в г. Алга
Алгинского района Актюбинской области

2017-06-15-РД-НВФ

Главный инженер проекта:

Ведомость рабочих чертежей

Согласовано

Лист	Наименование	Примечание
1	Ведомость чертежей. Общие указания	
2	Схема установки кронштейнов и направляющих фасада в осях 1-10, 10-1.	
3	Схема установки кронштейнов и направляющих фасада в осях А-Е.	
4	Схема установки кронштейнов и направляющих фасада в осях Е-А.	
5	Раскладка облицовки фасада в осях 1-10, 10-1.	
6	Раскладка облицовки фасада в осях А-Е.	
7	Раскладка облицовки фасада в осях Е-А.	
8	Узел 1,2,3	
9	Узел 4	
10	Узел 5,6,7	
11	Узел 8	
12		
13		
14		
15		
16		
17		
18		
19		
20		
21		

Инв. № подл.	Подп. и дата	Взам. инв. №

Общие указания

Проект разработан на основании следующих исходных данных:

1. Технического задания на материалы и конструкции;
2. Договора на проектирование;
3. Комплекта рабочих чертежей шифр: 10 / 2014 - 2 - АС, предоставленного Заказчиком
4. Действующих нормативных документов: СНиП, СП;

Объектом проектирования является : Здание интерната на 100 мест в г. Алга Алгинского района Актюбинской области

Для утепления и облицовки фасадов здания применяется система навесного вентилируемого фасада "Вектор". К несущим кронштейнам закрепляются вертикальные направляющие , с последующим креплением к ним кассет облицовки. Проектирование системы НВФ выполнено для ветрового района строительства III, тип местности А по СП 20.13330.2011. Разработаны схемы раскладки металлокассет, схемы установки несущих элементов системы НВФ, конструктивные узловые решения.

В качестве облицовки фасадов здания используются металлокассеты размером 525x525x30мм из оцинкованной стали толщиной 0,5 мм.

Фасонные элементы изготавливаются из оц. стали толщиной не менее 0,5 мм, окраска по RAL.

Для утепления стен используется минераловатный утеплитель толщиной 150 мм. Крепление кронштейнов в основание производится фасадным дюбелем 10x100, установка, защита от коррозии (при необходимости) фасадных дюбелей - в соответствии с Технической оценкой. Марку фасадного дюбеля для крепление кронштейнов уточнить после проведения натуральных испытаний на выдёргивание

Соединение элементов подсистемы производится тяговыми заклепками 4x8 мм А2/А2, крепление металлокассет производится саморезами, крепление фасонных элементов производится тяговыми заклепками 3,2x8..10 мм А2/А2.

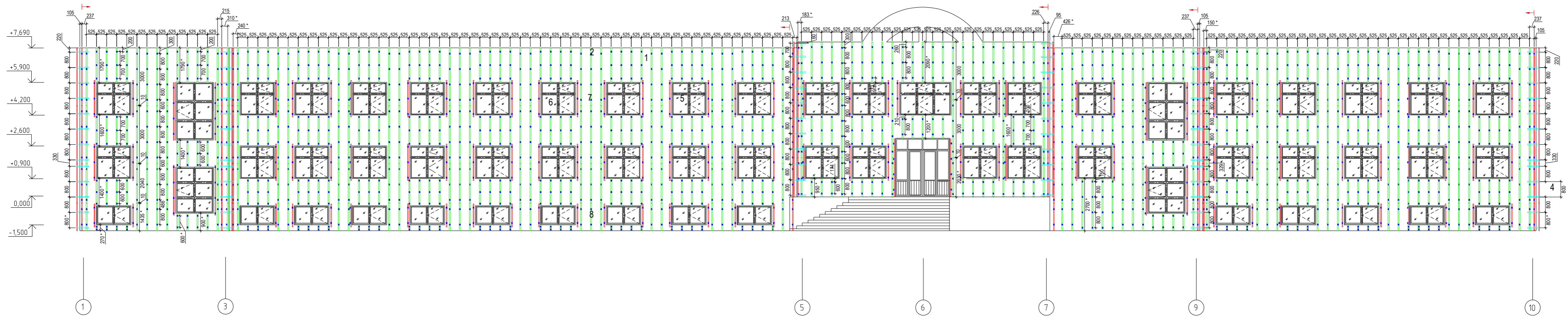
Все материалы, используемые при производстве работ должны иметь соответствующие сертификаты, разрешительные документы, применяются согласно технологии производителя.

Ведомость прилагаемых документов

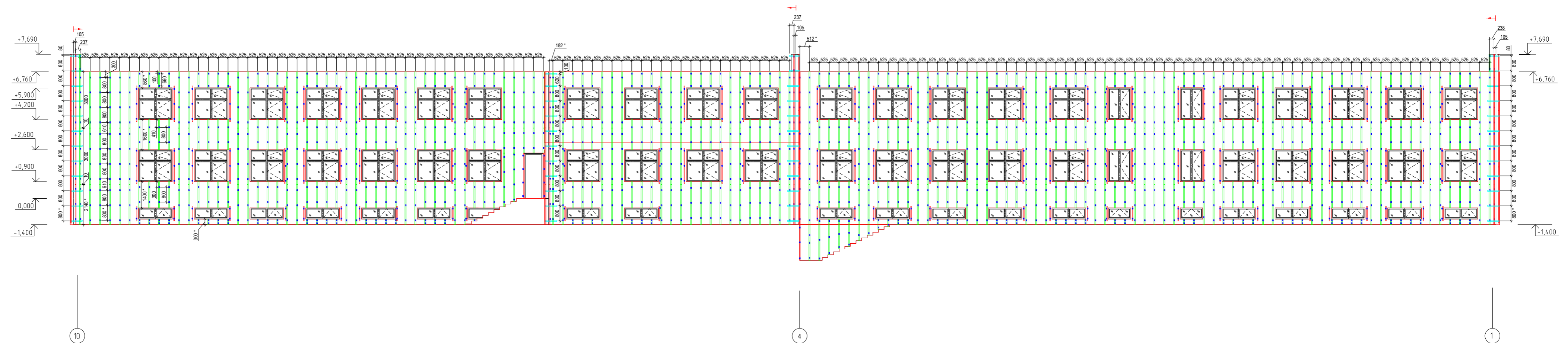
Обозначение	Наименование	Примечание
2017-06-15-РД-НВФ-С	Спецификация изделий и материалов	

2017-06-15-РД-НВФ							
г. Алга Алгинского района Актюбинской обл.							
Изм.	Кол.уч.	Лист	№ док.	Подп.	Дата		
Разраб.					06.2017		
Проверил	Семенов А.				06.2017		
	Шарков В.						
Здание интерната на 100 мест					Стадия	Лист	Листов
					Р	1	
Ведомость чертежей. Общие указания					ООО ТД «Арт-Строй»		


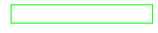



Фасад "1-10"



Фасад "10-1"



Условные обозначения:

-  - кронштейн Г-образный КР2-70-200 (крепление в кирпичную кладку)
-  - профиль Г-образный ГП- 60x40x1,2;
-  - профиль Г-образный ГП- 40x40x1,2;
-  - угловая пластина ПУ1-625-625-1,2 мм.
-  - направление монтажа.

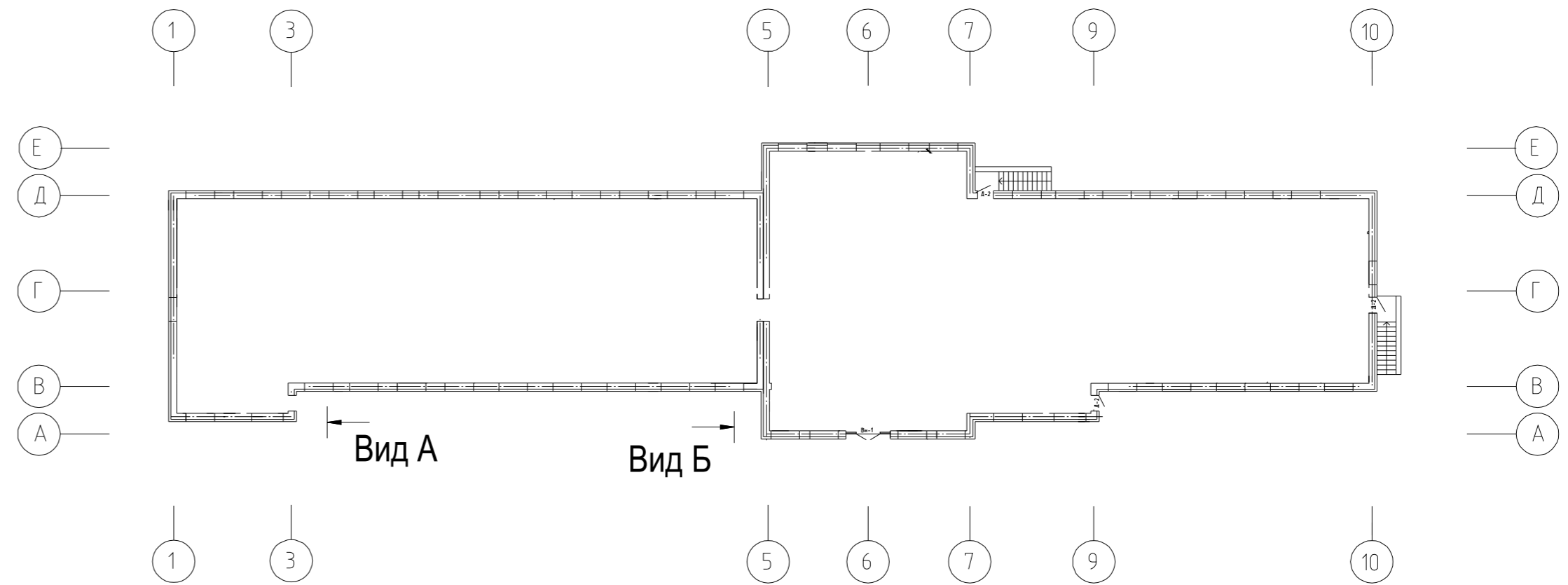
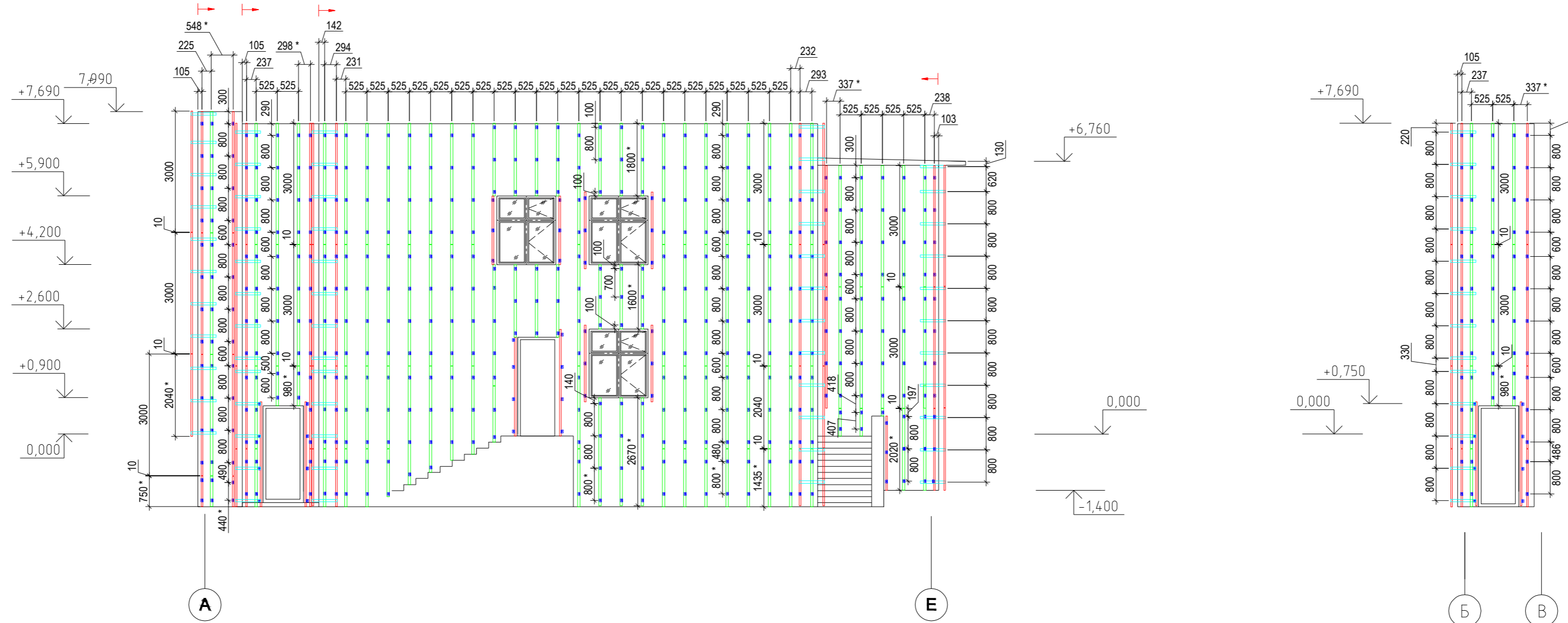
Примечания:

1. *Размеры, отличные от 525 мм, уточнить при установке.
2. Размеры между профилями указаны по осям профилей. Размеры между кронштейнами (по осям анкеров) уточнить при установке.
3. Вертикальные расстояния между кронштейнами допустимо изменить в пределах ± 100 мм для соблюдения минимального межосевого расстояния между фасадными дюбелями.
4. Окна, двери, входные группы показаны условно.


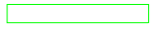


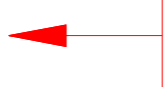
2017-06-15-РД-НВФ				
г. Алга Алгинского района Актыбинской обл.				
Изм.	Кол.уч.	Лист	Н.док.	Подп.
Разраб.	Семенов А.			06.2017
Проверил	Шарков В.			06.2017
Здание интерната на 100 мест				
Ступень				
Лист				
Листов				
Р 2				
ООО ТД «Арт-Строй»				

Фасад "А - Е"

Вид А



Условные обозначения:

-  - кронштейн Г-образный КР2-70-200 (крепление в кирпичную кладку)
-  - профиль Г-образный ГП- 60x40x1,2;
-  - профиль Г-образный ГП- 40x40x1,2;
-  - угловая пластина ПУ1-625-625-1,2 мм.
-  - направление монтажа.

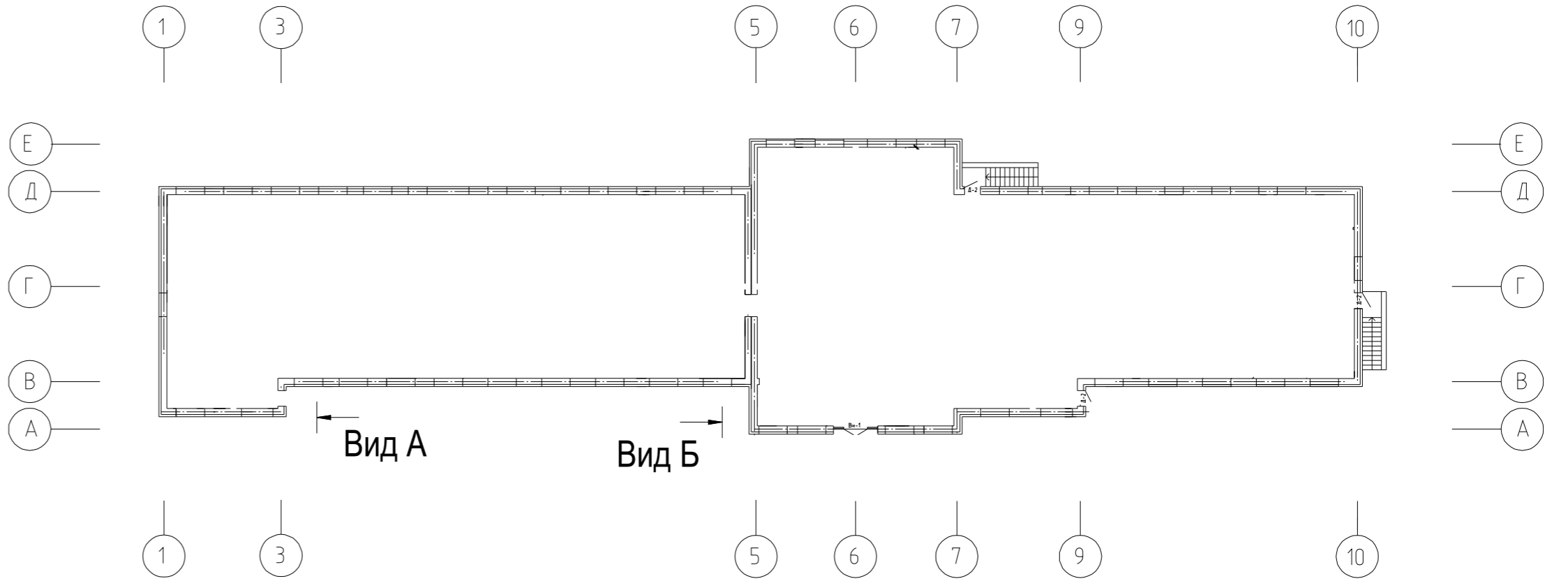
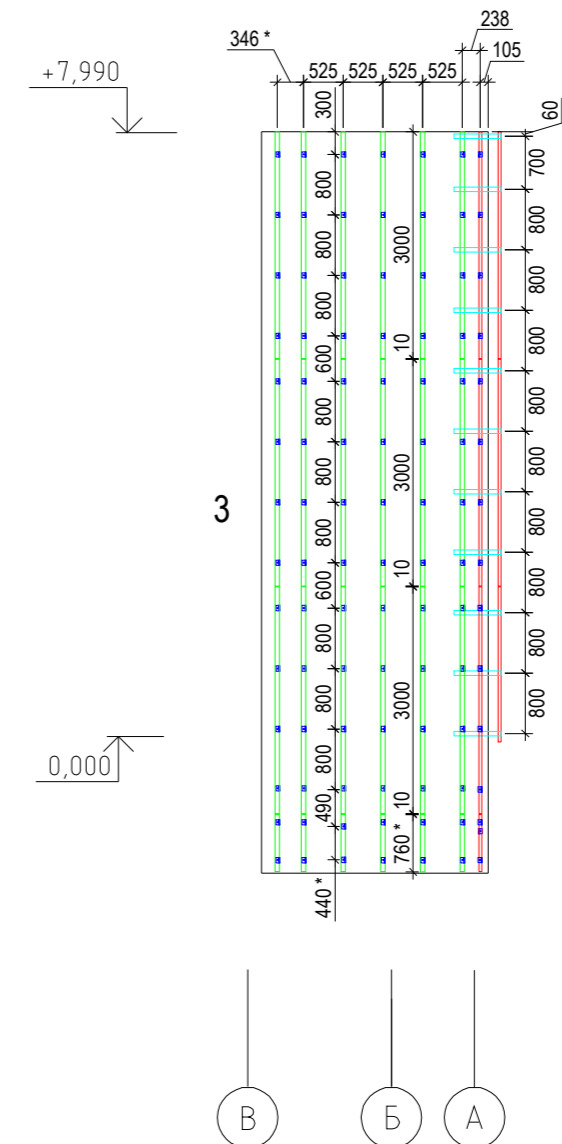
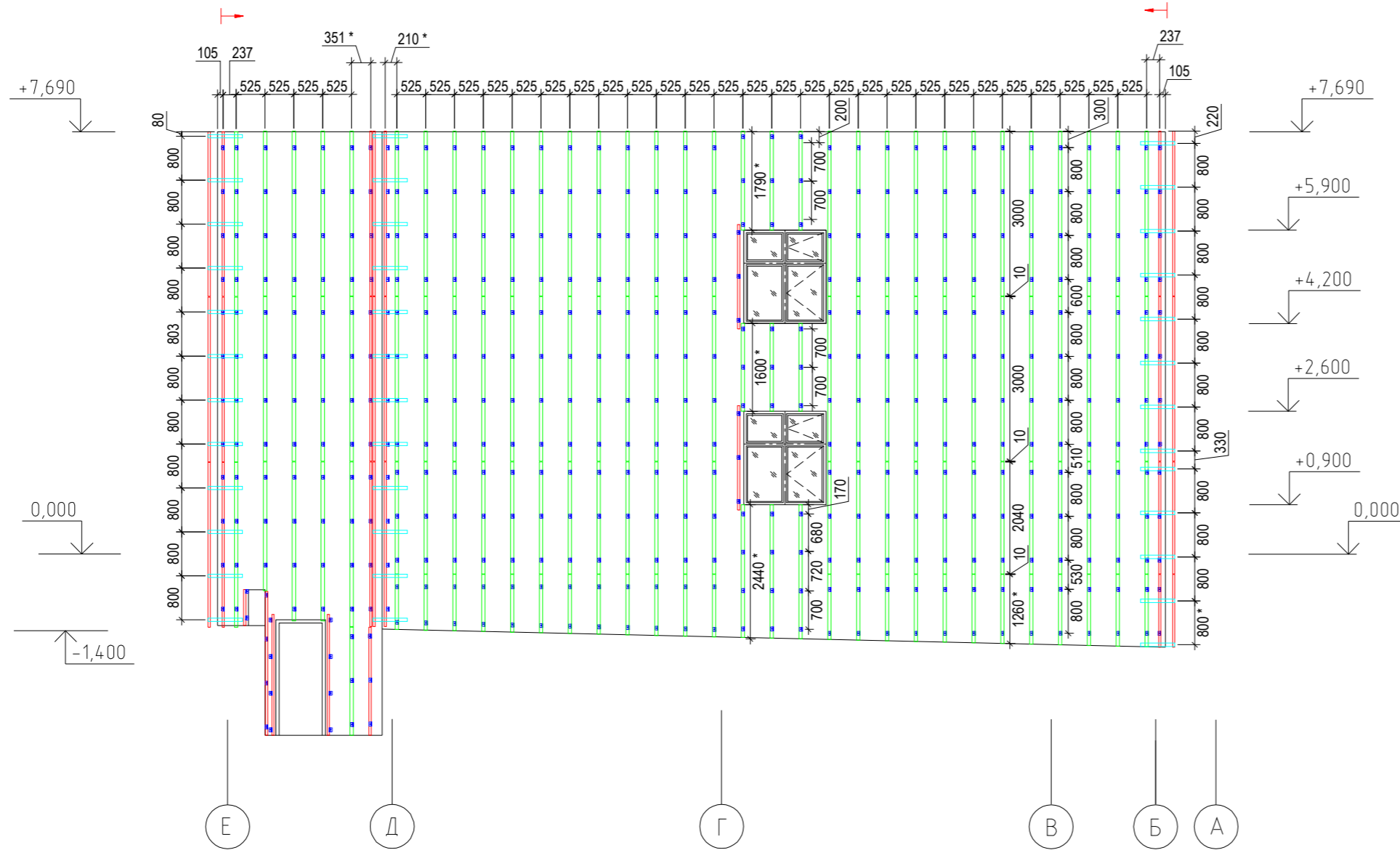
Примечания:

1. *Размеры, отличные от 525 мм, уточнить при установке.
2. Размеры между профилями указаны по осям профилей. Размеры между кронштейнами (по осям анкеров) уточнить при установке.
3. Вертикальные расстояния между кронштейнами допустимо изменить в пределах ± 100 мм для соблюдения минимального межосевого расстояния между фасадными дюбелями.
4. Окна, двери, входные группы показаны условно.


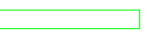
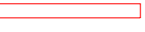


2017-06-15-РД-НВФ					
г. Алга Алгинского района Актыбинской обл.					
Изм.	Кол.уч.	Лист	Н.док.	Подп.	Дата
Разраб.		Семенов А.			06.2017
Проверил		Шарков В.			06.2017
Здание интерната на 100 мест					Стадия
Схема установки кронштейнов и направляющих фасада в осях А-Е.					Лист
					Листов
					Р
					3
					ООО ТД «Арт-Строй»

Фасад "Е - А"

Вид Б

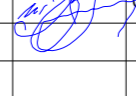


Условные обозначения:

-  - кронштейн Г-образный КР2-70-200 (крепление в кирпичную кладку)
-  - профиль Г-образный ГП- 60x40x1,2;
-  - профиль Г-образный ГП- 40x40x1,2;
-  - угловая пластина ПУ1-625-625-1,2 мм.
-  - направление монтажа.

Примечания:

1. *Размеры, отличные от 525 мм, уточнить при установке.
2. Размеры между профилями указаны по осям профилей. Размеры между кронштейнами (по осям анкеров) уточнить при установке.
3. Вертикальные расстояния между кронштейнами допустимо изменить в пределах ± 100 мм для соблюдения минимального межосевого расстояния между фасадными дюбелями.
4. О окна, двери, входные группы показаны условно.

2017-06-15-РД-НВФ					
г. Алга Алгинского района Актыбинской обл.					
Изм.	Кол.уч.	Лист	Н.док.	Подп.	Дата
Разраб.	Семенов А.				06.2017
Проверил	Шарков В.				06.2017
Здание интерната на 100 мест					Стадия Р
Схема установки кронштейнов и направляющих фасада в осях Е-А.					Лист 4
ООО ТД «Арт-Строй»					Листов

Согласовано

Изм.	Подп. и дата	Взам. инв. N
Инь. № подл.		

Фасад "1 - 10"



Фасад "10 - 1"



Условные обозначения:

- Кассета из оц. стали толщ. 0,5 мм, по RAL1002 (имитация кирпичной кладки);
- Кассета из оц. стали толщ. 0,5 мм, по RAL3012;
- Кассета из оц. стали толщ. 0,5 мм, по RAL2000;
- Кассета из оц. стали толщ. 0,5 мм, по RAL2001;

Примечание:

- 1)* Размеры кассет, отмеченные * уточнить при установке;
- 2) Размер вертикальных и горизонтальных швов между выступающими плоскостями кассет - 25(+/-2) мм;
- 3) Окна и витражи показаны условно;
- 4) Цоколь, элементы кровли, штукатурные фасады условно не показаны

2017-06-15-РД-НВФ

г. Алга Алгинского района Актыбинской обл.

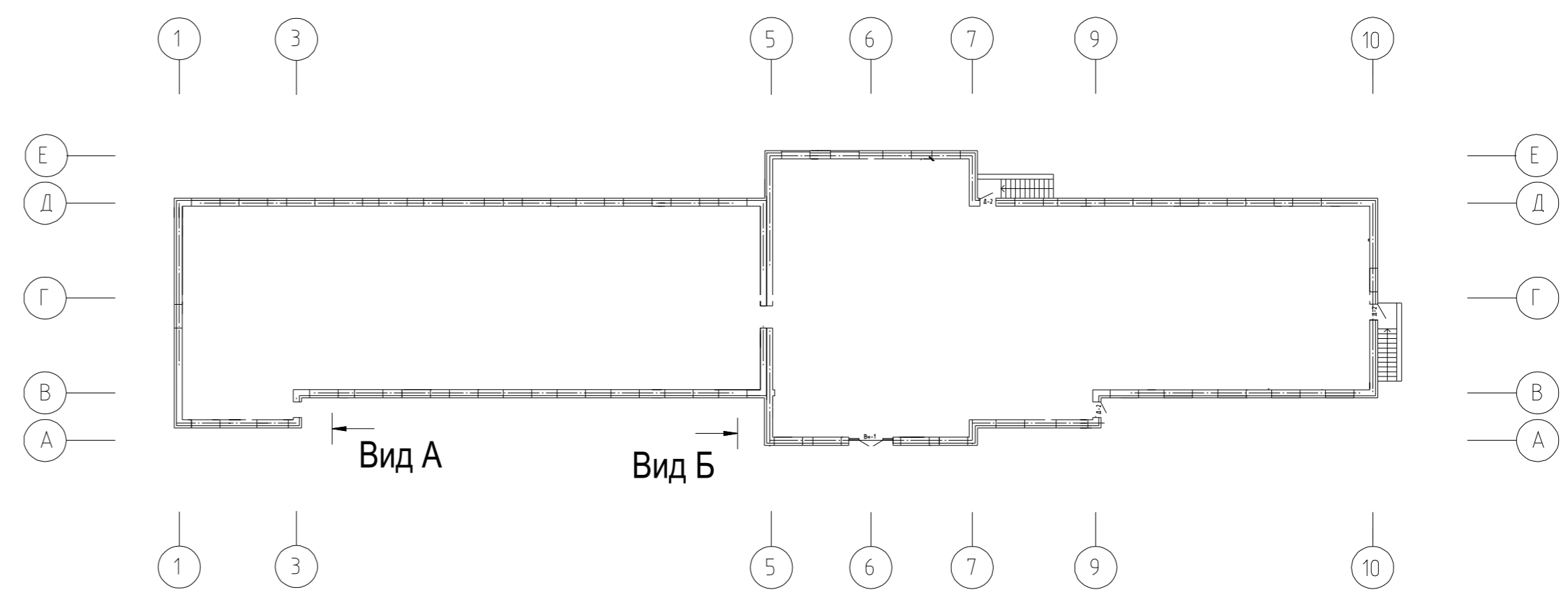
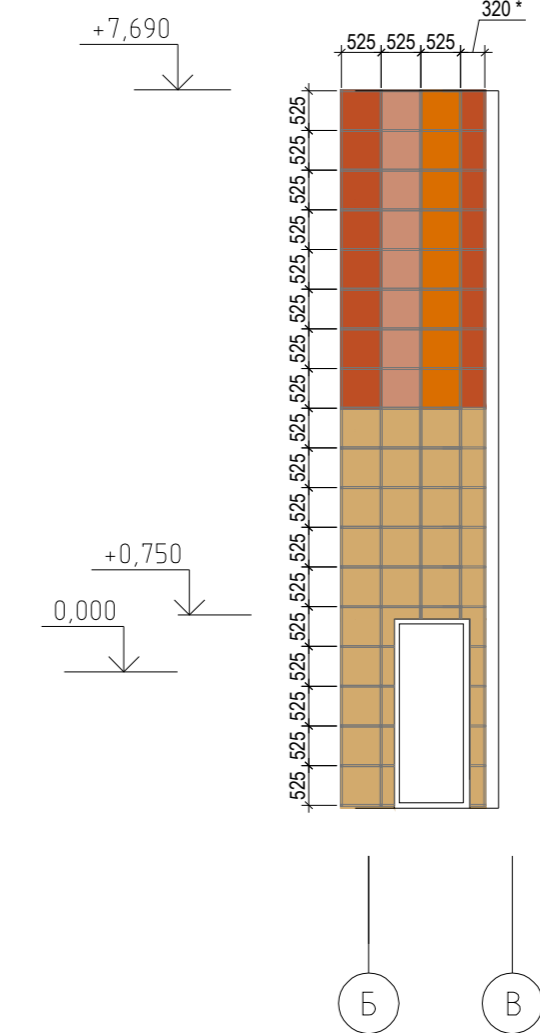
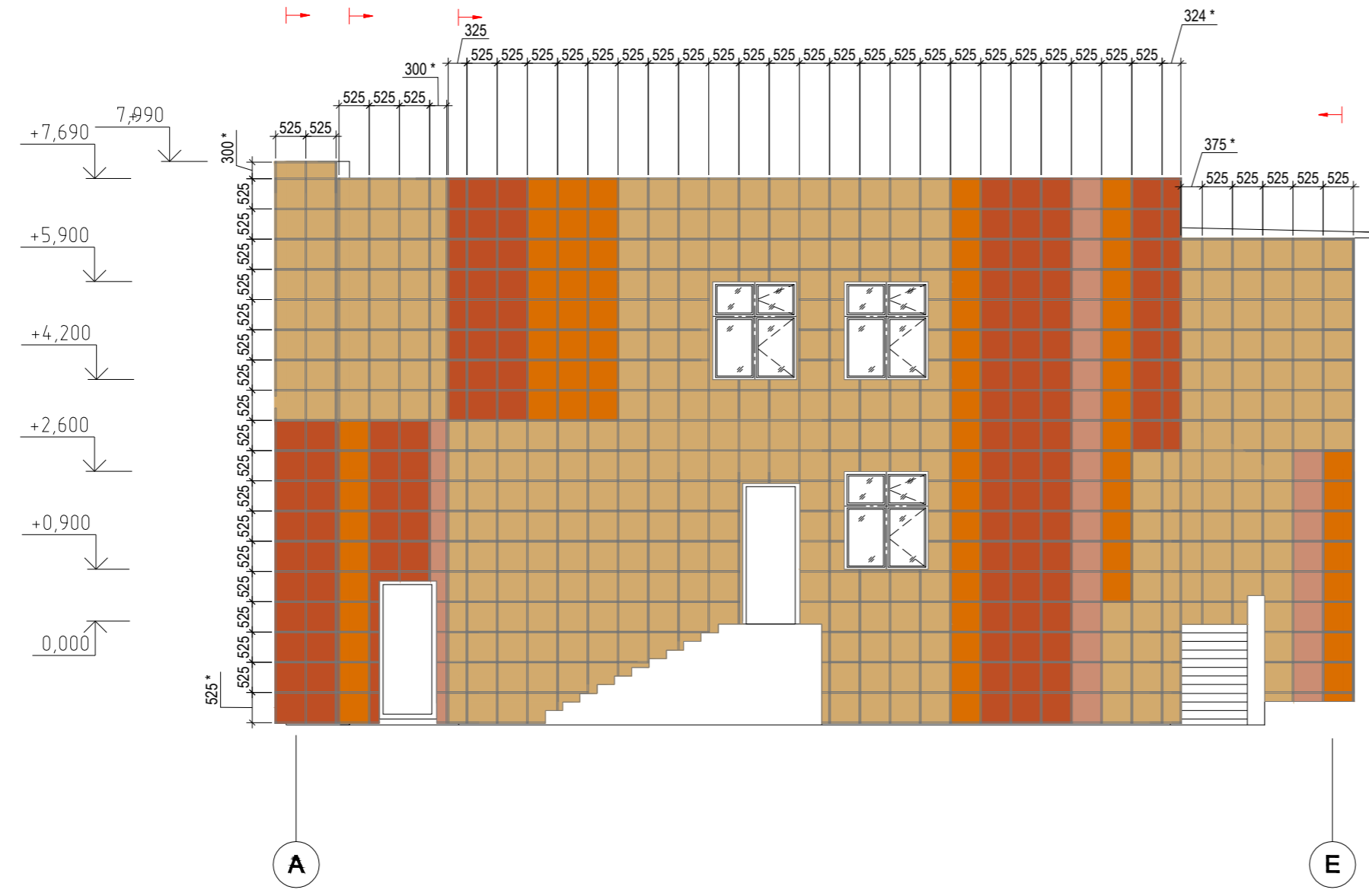
Изм.	Кол.уч.	Лист	Н.док.	Подп.	Дата	Здание интерната на 100 мест	Стадия	Лист	Листов
Разраб.		Семенов А.			06.2017		Раскладка облицовки фасада в осях 1-10, 10-1.	Р	5
Проверил		Шарков В.			06.2017	ООО ТД «Арт-Строй»			

Согласовано

Инов. № подл. Подп. и дата Взам. инв. N

Фасад "А - Е"

Вид А



Условные обозначения:

- Кассета из оц. стали толщ. 0,5 мм, по RAL1002 (имитация кирпичной кладки);
- Кассета из оц. стали толщ. 0,5 мм, по RAL3012;
- Кассета из оц. стали толщ. 0,5 мм, по RAL2000;
- Кассета из оц. стали толщ. 0,5 мм, по RAL2001;

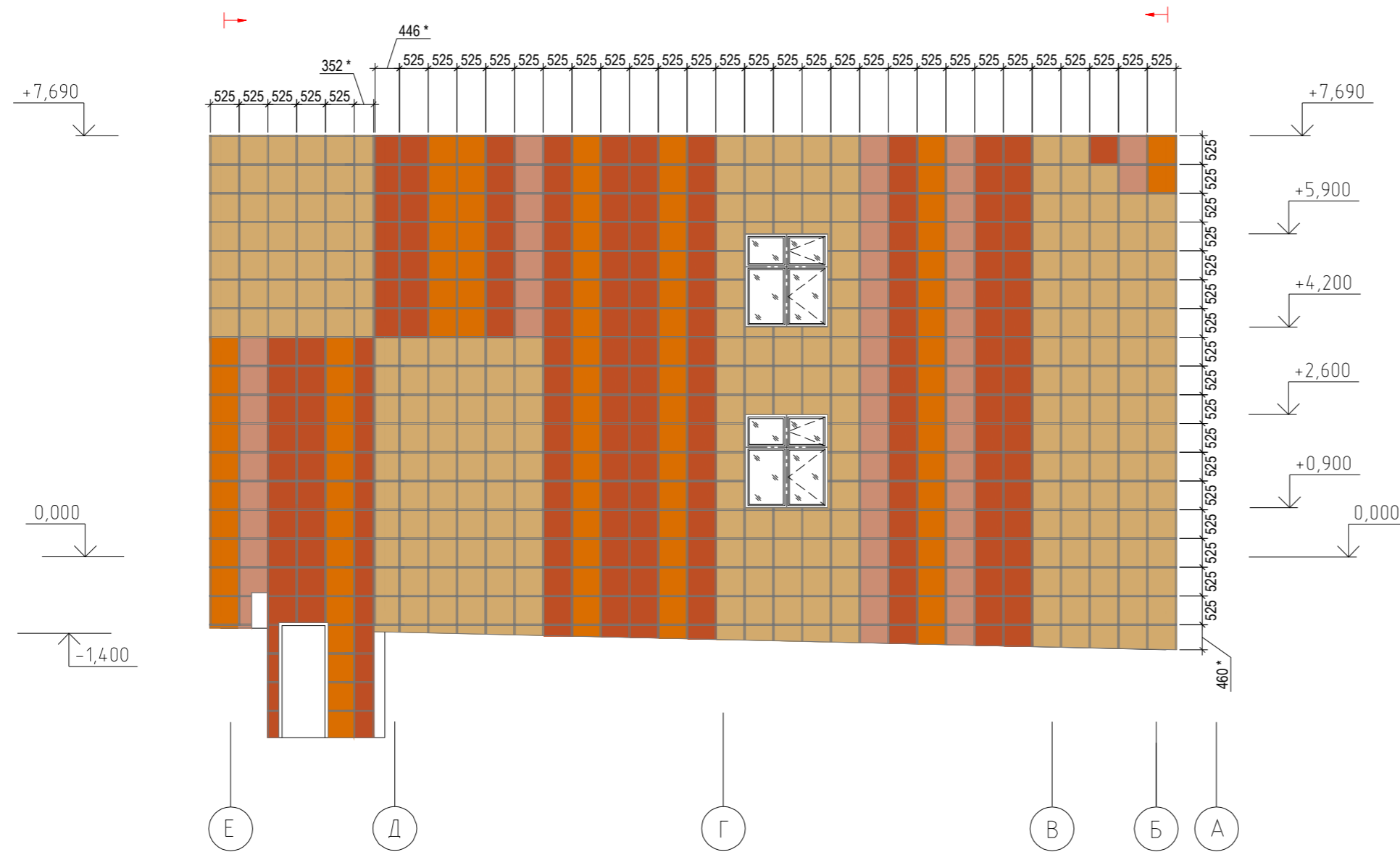


Примечание:
 1)* Размеры кассет, отмеченные * уточнить при установке;
 2) Размер вертикальных и горизонтальных швов между выступающими плоскостями кассет - 25(+/-2) мм;
 3) Окна и витражи показаны условно;
 4) Цоколь, элементы кровли, штукатурные фасады условно не показаны

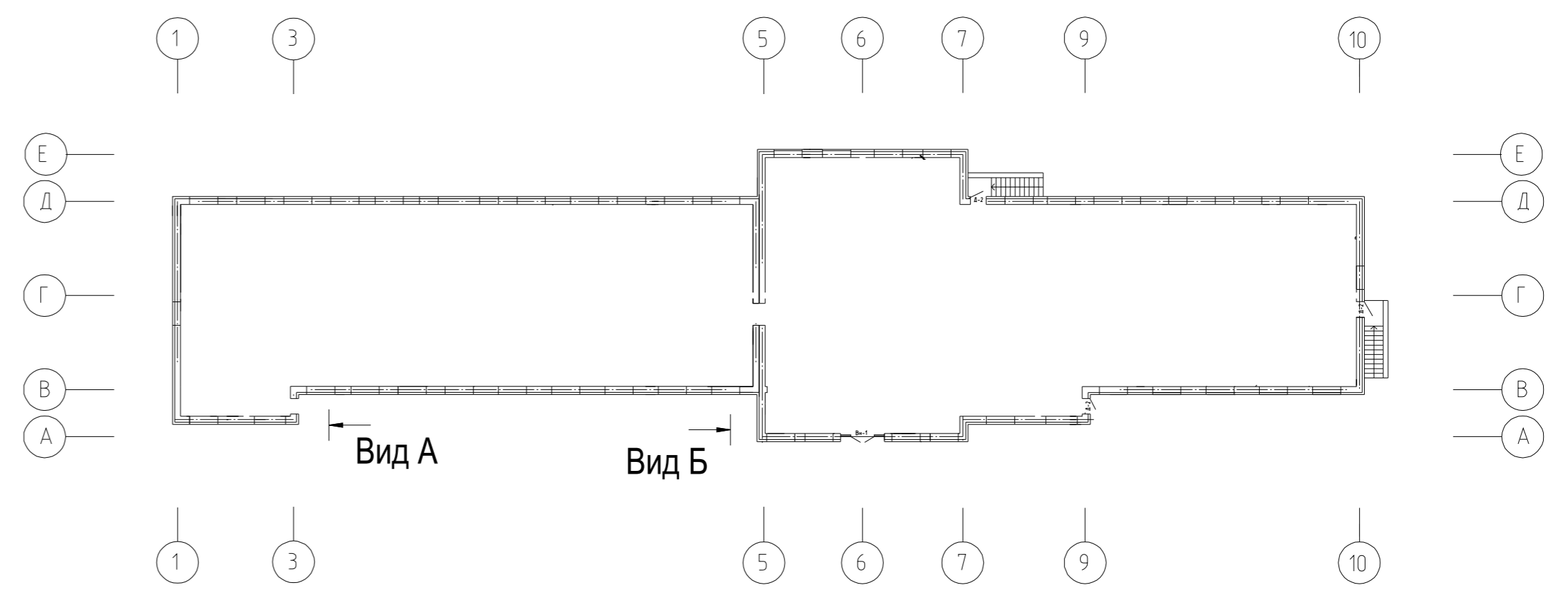
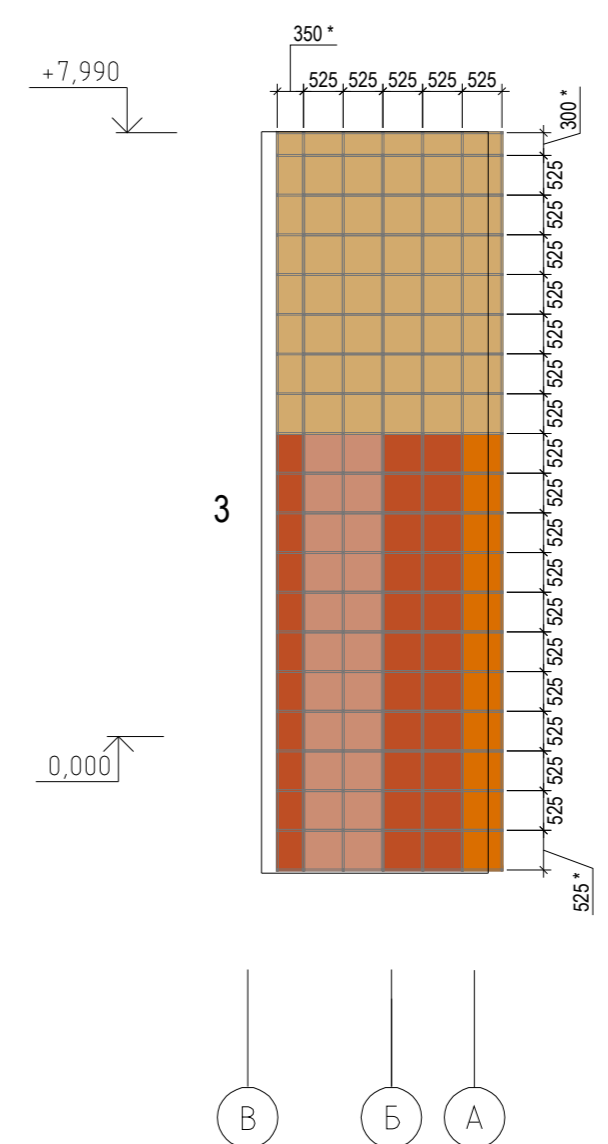
2017-06-15-РД-НВФ					
г. Алга Алгинского района Актыбинской обл.					
Здание интерната на 100 мест			Стадия	Лист	Листов
Раскладка облицовки фасада в осях А-Е.			Р	6	
ООО ТД «Арт-Строй»					

Согласовано	
Изм. № подл.	
Подп. и дата	
Взам. инв. N	

Фасад "Е - А"



Вид Б



Условные обозначения:

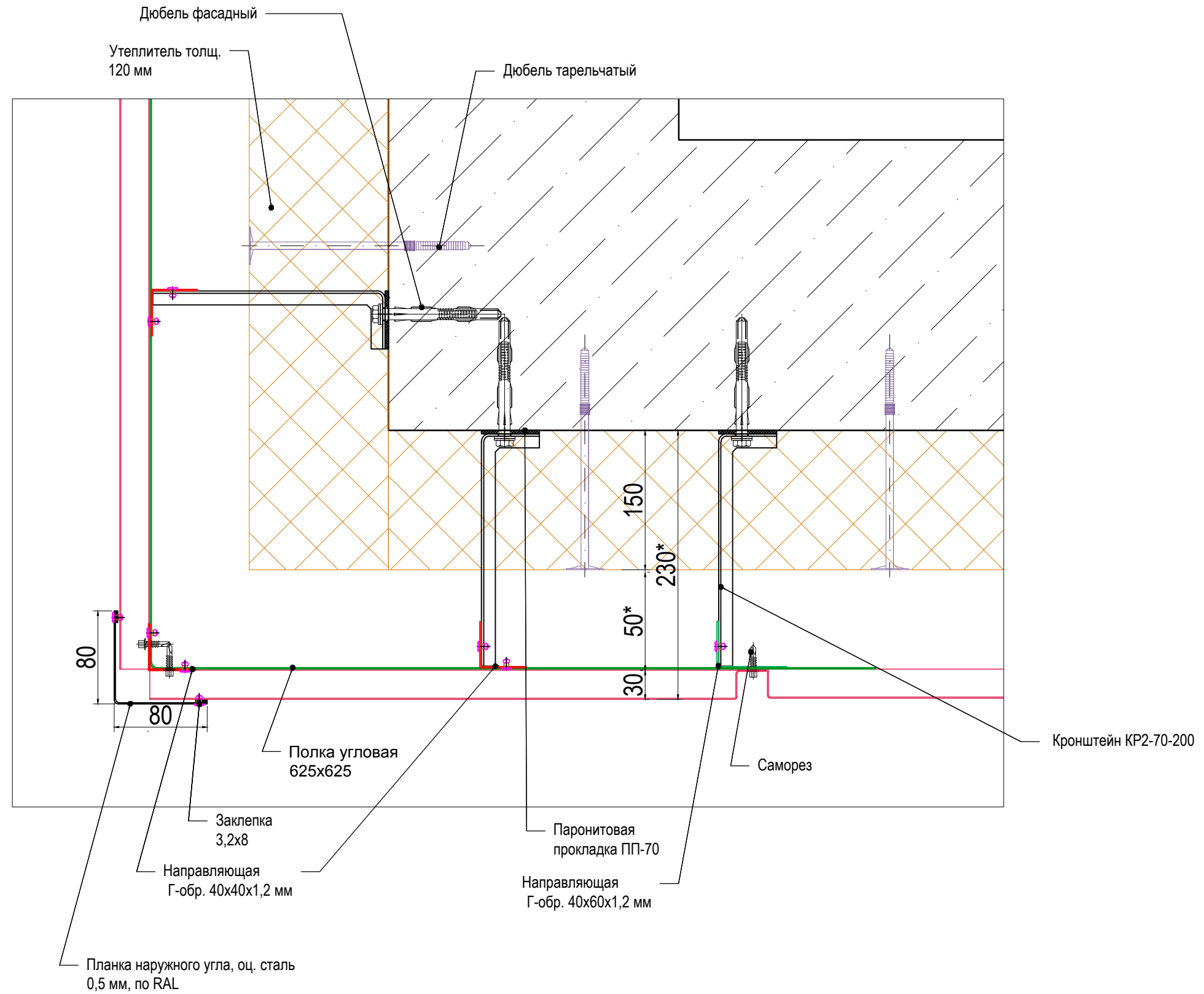
- Кассета из оц. стали толщ. 0,5 мм, по RAL1002 (имитация кирпичной кладки);
- Кассета из оц. стали толщ. 0,5 мм, по RAL3012;
- Кассета из оц. стали толщ. 0,5 мм, по RAL2000;
- Кассета из оц. стали толщ. 0,5 мм, по RAL2001;

Примечание:
 1)* Размеры кассет, отмеченные * уточнить при установке;
 2) Размер вертикальных и горизонтальных швов между выступающими плоскостями кассет - 25(+/-2) мм;
 3) Окна и витражи показаны условно;
 4) Цоколь, элементы кровли, штукатурные фасады условно не показаны

2017-06-15-РД-НВФ					
г. Алга Алгинского района Актыбинской обл.					
Изм.	Кол.уч.	Лист	Н.док.	Подп.	Дата
					06.2017
Разраб.	Семенов А.				06.2017
Проверил	Шарков В.				
Здание интерната на 100 мест				Стадия	Лист
Раскладка облицовки фасада в осях Е-А.				Р	7
ООО ТД «Арт-Строй»					

Согласовано		Взам. инв. N		Подп. и дата	
Инов. № подл.					

Узел 4. Наружный угол



Согласовано

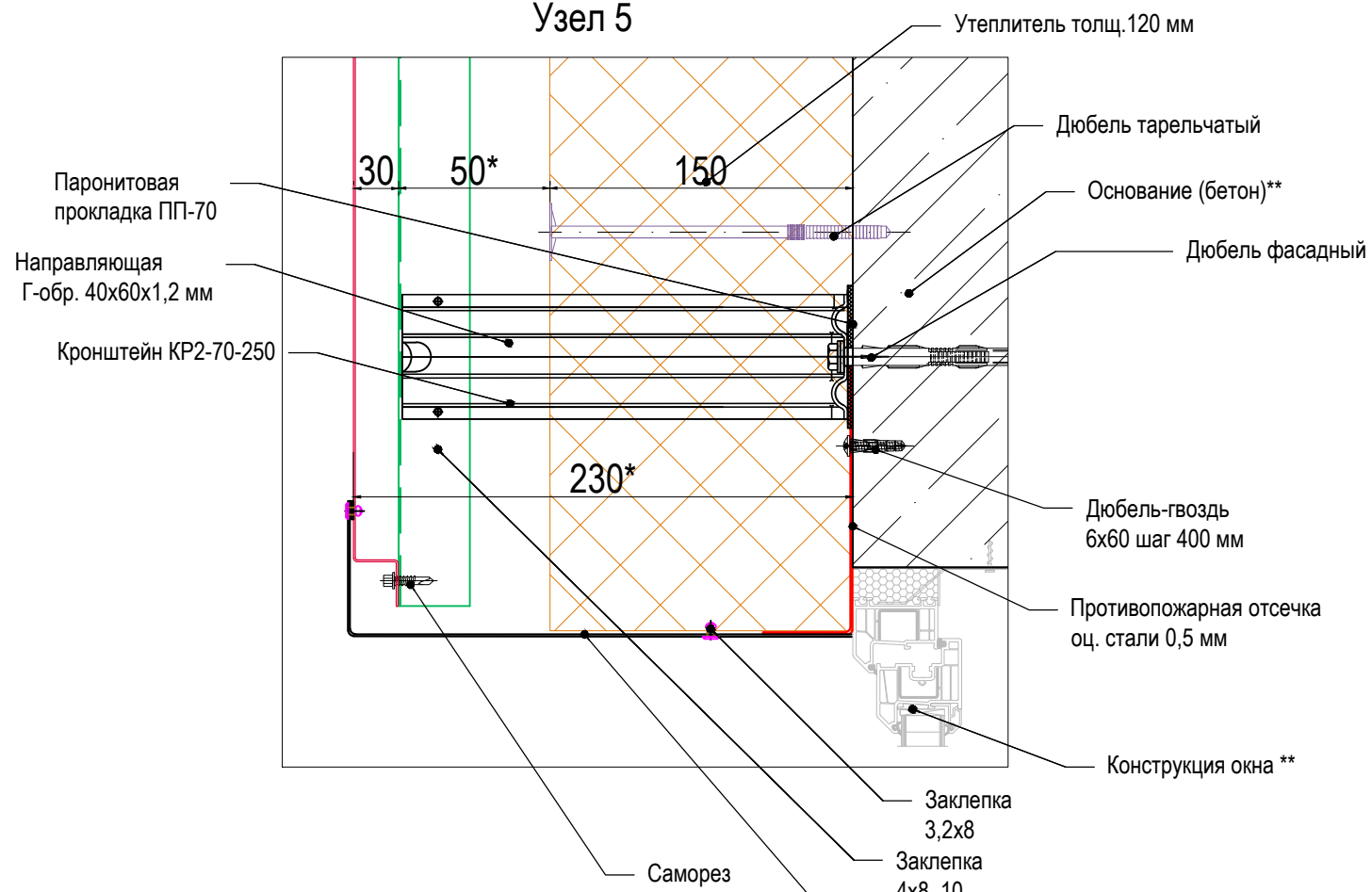
Инв. № подл.	Подп. и дата	Взам. инв. №

Примечания:

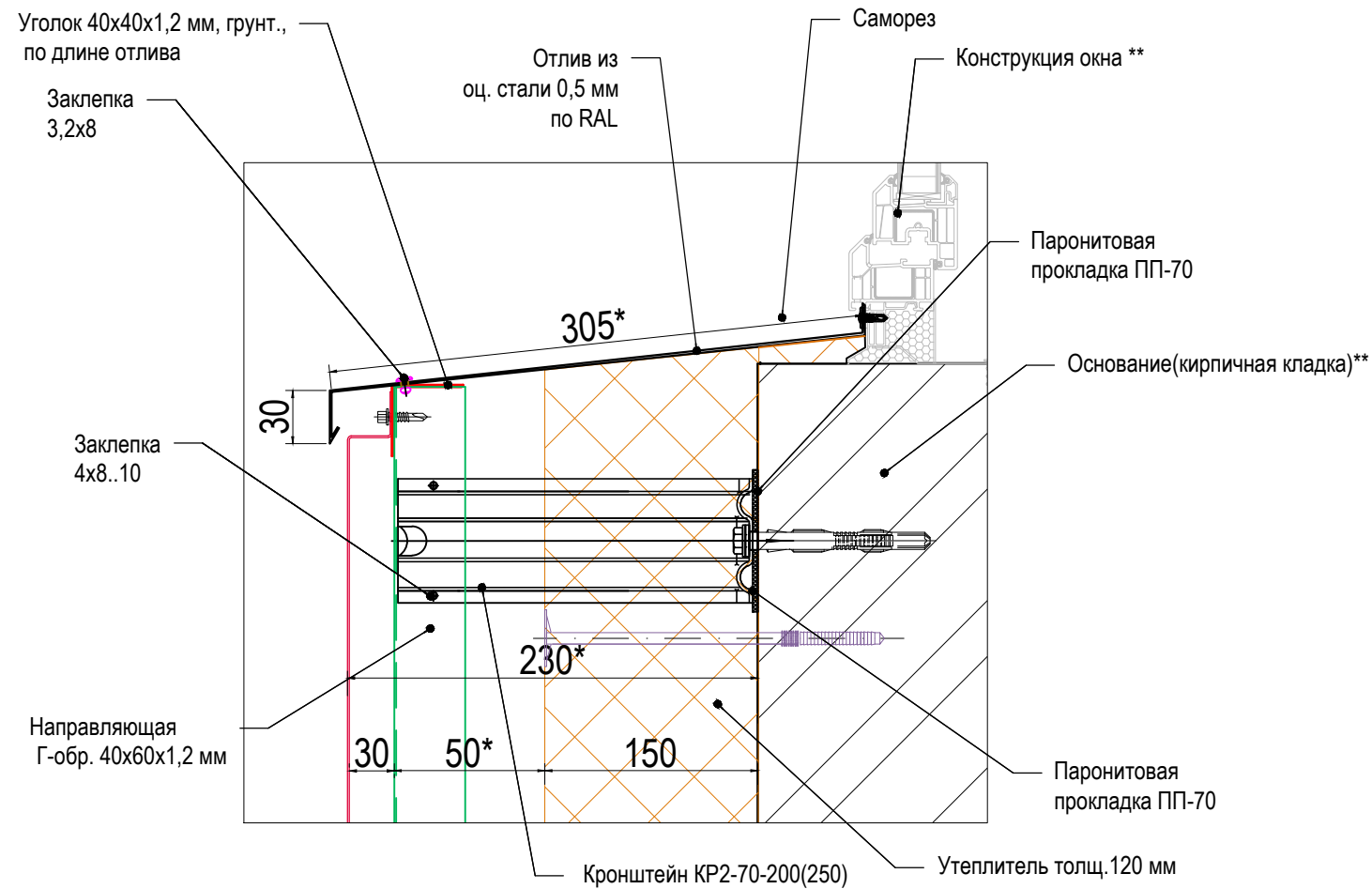
- * Размер уточнить при установке
- ** Показано условно, не входит в зону ответственности фасадных работ

2017-06-15-РД-НВФ					
г. Алга Алгинского района Актыбинской обл.					
Изм.	Кол.уч.	Лист	№ док.	Подп.	Дата
Разраб.		Семенов А.		<i>[Signature]</i>	04.2016
Проверил		Шарков В.		<i>[Signature]</i>	04.2016
Здание интерната на 100 мест				Стадия	Лист
Узел 4				Р	9
				ООО ТД «Арт-Строй»	

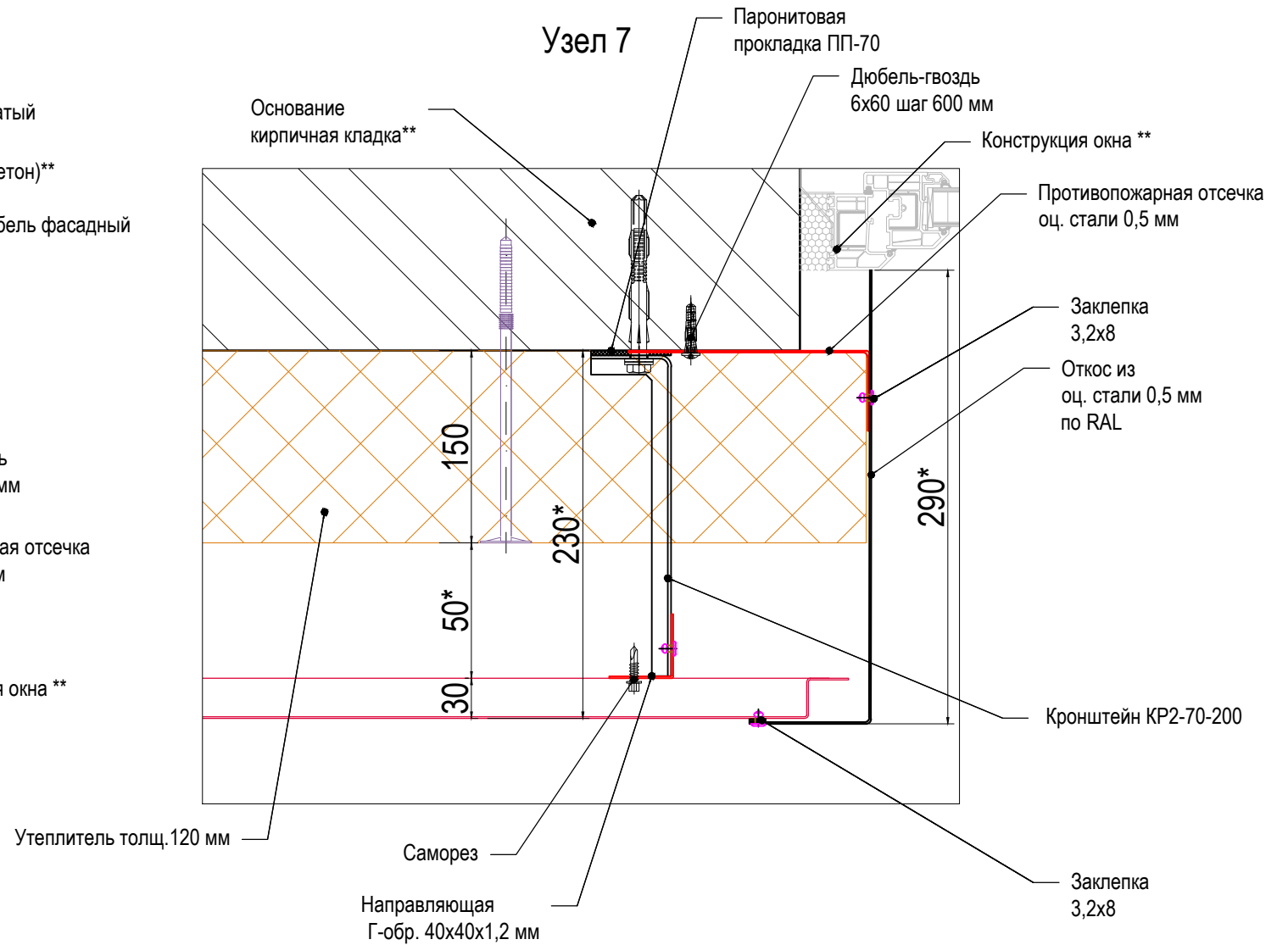
Узел 5



Узел 6



Узел 7



Примечания:

- * Размер уточнить при установке
- ** Показано условно, не входит в зону ответственности фасадных работ

Согласовано

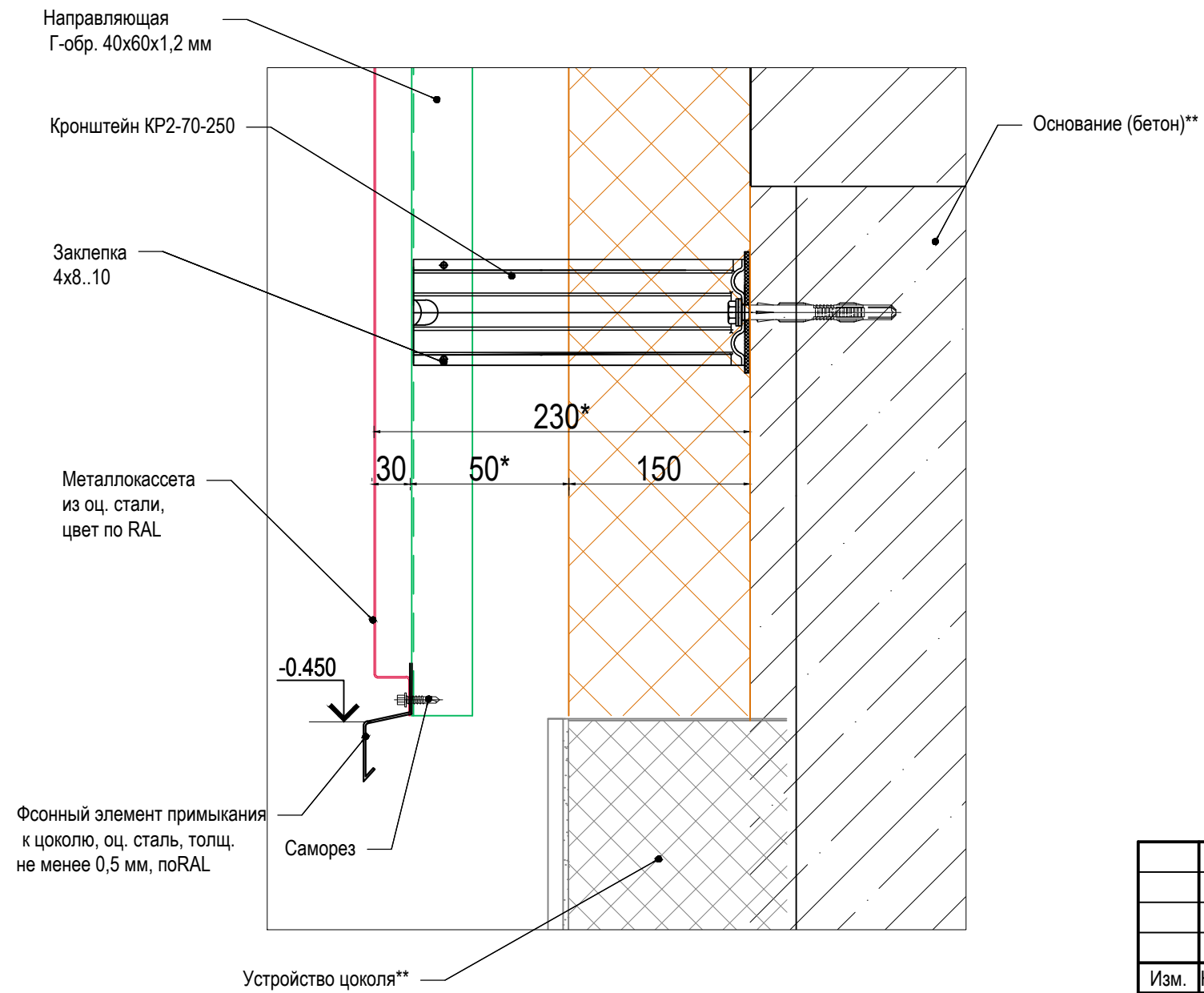
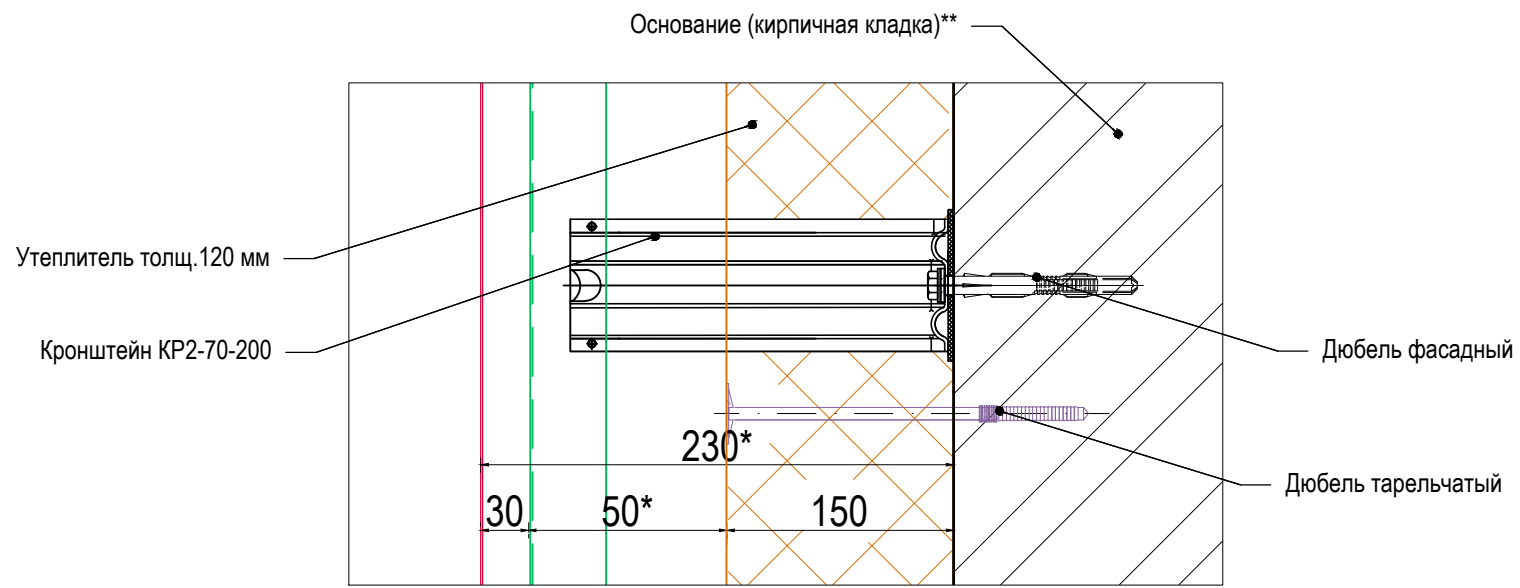
Изм.	Кол.уч.	Лист	№.док.	Подп.	Дата
Разраб.	Семенов А.				04.2016
Проверил	Шарков В.				04.2016

2017-06-15-РД-НВФ

г. Алга Алгинского района Актыбинской обл.

2017-06-15-РД-НВФ					
г. Алга Алгинского района Актыбинской обл.					
Изм.	Кол.уч.	Лист	№.док.	Подп.	Дата
Разраб.	Семенов А.				04.2016
Проверил	Шарков В.				04.2016
Здание интерната на 100 мест					Стадия
Узел 5, 6, 7					Лист
					Листов
					Р
					10
					ООО ТД «Арт-Строй»

Узел 8



Примечания:

- * Размер уточнить при установке
- ** Показано условно, не входит в зону ответственности фасадных работ

Согласовано

Взам. инв. N

Подп. и дата

Инв. № подл.

2017-06-15-РД-НВФ					
г. Алга Алгинского района Актыбинской обл.					
Изм.	Кол.уч.	Лист	N.док.	Подп.	Дата
Разраб.		Семенов А.			04.2016
Проверил		Шарков В.			04.2016
Здание интерната на 100 мест				Стадия	Лист
				Р	11
Узел 8				ООО ТД «Арт-Строй»	